



## W numerze:

Spotkanie w Stabłowicach dotyczące porządku i bezpieczeństwa - str. 2

Ciąg pieszo-rowerowy przy ul. Kosmonautów - zagrożenie dla użytkowników.

OCENA I APEL PRZEWODNICZĄCEGO ZARZĄDU OSIEDLA.

Więcej na str. 2



## XXX ROCZNICA WPROWADZENIA STANU WOJENNEGO I APEL DO MIESZKAŃCÓW

W czasach PRL-u w zamkowej pracowni plastycznej działacze Pomarańczowej Alternatywy potajemnie wykonywali m.in ulotki i plakaty. Z tamtego okresu niestety nie zachowały się pamiątki w naszych zabiorach. Może u Państwa w domach, na strychu lub w szufladzie znajduje się podziemna prasa? Matryce, na

których powielano ulotki, ciekawe zdjęcia? Zbliża się rocznica wprowadzenia stanu wojennego, jeżeli posiadają Państwo takie skarby, prosimy o udostępnienie ich na czas planowanej w grudniu wystawy.

Prosimy o kontakt z naszą redakcją.

**BALONOWE ZOO  
ŻONGLER**  
BABELKOWA KRAINA -  
POKAZ BANIEK MYDLANYCH  
WARSZTAT SZCZUDLARSKI  
MALOWANIE TWARZY  
BAWIALNIA DLA NAJMŁODSZYCH DZIECI

**6 grudnia 2011, godz. 17.00**  
Centrum Kultury Zamek  
pl. Świętojański 1, Wrocław

Zapraszają:  
Centrum Kultury Zamek,  
Rada Osiedla Leśnica

wstęp wolny

APTEKA DĘBOWA  
ul. Stabłowicka 119  
54-062 Wrocław



**CZYNNA  
7 DNI W TYGODNIU**  
tel.: 71/ 349 68 09

od poniedziałku do piątku 8:30-20:00  
w soboty niedziele i święta 9:00-20:00

## STABŁOWICE

W NAJBLIŻSZĄ SOBOTĘ (26.11)  
OSTATNIA SZANSA POZBYCIA SIĘ  
ELEKTRYCZNYCH ŚMIECI.

Szczegóły na str. 2

## STACJA KONTROLI POJAZDÓW PRZEGLĄDY REJESTRACYJNE

- opony-wulkanizacja
- \*autonaprawy-wymiana płynów
- \*geometria kół
- \*komputerowa geometria podwozia
- \*przygotowanie aut do rejestracji

## WKRÓTCE OTWARCIE!!!

Wrocław-Leśnica, ul. Lutyńska 2,  
tel. 713492848 kom. 502690890

U nas znajdziesz:  
Leki za prawdziwe grosze.

Gazetkę promocyjną - niezbędne preparaty dostępne bez recepty w najniższych cenach.

Kartę „Stalego pacjenta”:  
- zbieraj punkty i wymieniaj na atrakcyjne nagrody z katalogu.

Kartę „Złota jesień 70+”:  
- osoby w wieku powyżej 70 lat posiadające kartę „Złota jesień” kupują leki pełnopłatnie na receptę z rabatem oszczędzając nawet do 25%

Pełną ofertę leków gotowych - ponad 100 leków w stale obniżonych cenach m.in. insuliny, paski do glukometrów, leki p/astmatyczne, leki p./cukrzycowe, szczepionki.

GRUPA **psb AGR BUD** Sp. J.  
POLSKIE SKŁADY BUDOWLANE

## MATERIAŁY BUDOWLANE

Wrocław - Leśnica ul. Średzka 41/49  
tel. 349 38 48, 349 36 26, 349 30 44

- ARTYKUŁY METALOWE
- NARZĘDZIA
- ARMATURA SANITARNA
- FARBY i LAKIERY
- STOLARKA BUDOWLANA
- WYROBY HUTNICZE
- ARTYKUŁY ELEKTRYCZNE
- DREWNO

SPRZEDAŻ RATALNA  
w naszych sklepach:  
Wrocław - Leśnica  
ul. Średzka 41/49  
ul. Trzmielowa 1  
ul. Wolska 4

e-mail: agrobud@data.pl

oferta konsolidacyjna

Skoncentrujemy  
Twoje **raty**  
do **jednej,**  
**mniejszej**



wyłącznie POLSKI kapitał

KASA WSPÓLNOTA

www.kasawspolnota.pl 801 600 100 (koszt wg taryfy operatora)

WROCLAW-LEŚNICA, ul. Średzka 35, tel.: 71 349 28 65

## Spotkanie w Stabłowicach dotyczące porządku i bezpieczeństwa

Zarząd Osiedla Leśnica informuje Państwa, że w środę 07.12.2011r. o godz. 18.00 w Szkole Podstawowej nr 95 przy ul. Starogajowej 66-68 w Stabłowicach, z inicjatywy Pani Dyrektora tej szkoły odbędzie się spotkanie przedstawicieli Rady Osiedla Leśnica z mieszkańcami. Z uwagi na fakt, że będzie ono dotyczyło bezpieczeństwa i porządku, obecni będą: Komendant Komisariatu Policji w Leśnicy, Dzielnicowy Stabłowic i lewej strony Żernik Nowych oraz Strażnik Miejski. Serdecznie zapraszamy do udziału w tym spotkaniu.

## Zakończenie jesiennej bezpłatnej zbiórki elektrośmieci – Stabłowice

Informujemy mieszkańców Stabłowic, że z inicjatywy Rady Osiedla Leśnica i firmy Alba, na naszym osiedlu prowadzona jest jesienią bezpłatna zbiórka elektrośmieci. W najbliższą sobotę, tj. 26.11.2011r., oznakowany samochód firmy Alba pojawi się na następujących ulicach:

- 10.00-10.40 zbieg ulic: Śnieżna – Boguszowska - sklep Dino;
- 10.45-11.15 zbieg ulic: Śnieżna – Żółta;
- 11.20-11.50 zbieg ulic: Jeleniogórska – Iwonicka;
- 11.55-12.25 zbieg ulic: Stabłowicka – Pomarańczowa;
- 12.30-13.00 zbieg ulic: Wełniana – Samotna;
- 13.05-13.35 zbieg ulic: Chwałkowska – Górecka;
- 13.45-14.15 ul. Boguszowska – przy Kościele;
- 14.20-14.50 zbieg ulic Przesiecka – Jagniątkowska;
- 14.55-15.30 ul. Porebska - Starogajowa - sklep spożywczy.

Zapraszamy wszystkich mieszkańców do pozbywania się zbędnego sprzętu RTV i AGD. Czekamy na opinie i wnioski mieszkańców naszego osiedla o całej akcji.

## Rozpoczyna się budowa toalety na pętli

Zarząd Inwestycji Miejskich informuje, że w dniu 25.11.2011r. przystępuje do realizacji zadania „Budowa publicznej toalety na pętli tramwajowej w Leśnicy wraz z infrastrukturą”. Wykonawcą robót jest PELESCRI-ME Przedsiębiorstwo Usługowo – Handlowo – Produkcyjne Sp. z o.o. z Wrocławia.

## Chodnik przy Małopolskiej

W reakcji na naszą interwencję dotyczącą usterek powykonawczych do kontraktu „Żłotniki II”

Biuro Funduszu Spójności wystąpiło o wyjaśnienia do Inżyniera kontraktu z ECM Group Polska SP z o.o., Zarządu Zieleni Miejskiej oraz Zarządu Dróg i Utrzymania Miasta. Jak dotąd otrzymaliśmy odpowiedź dotyczącą brakującego chodnika wzdłuż ul. Małopolskiej na odcinku stanowiącym dojeżdżenie do przystanku autobusowego nr 18148. ZDiUM informuje, że do końca roku chodnik ten zostanie wykonany. Jednocześnie ZDiUM zakomunikował, że ze względu na ograniczone środki finansowe nie jest planowana w najbliższym czasie budowa parkingu przy ul. Kamiennogórskiej.

## Najlepszy dzielnicowy KMP we Wrocławiu

Kolejny raz Komenda Miejska Policji we Wrocławiu organizuje plebiscyt na najlepszego dzielnicowego. Mieszkańcy osiedli mają szansę na obiektywną ocenę pracy swojego dzielnicowego. Wypełniony kupon dostępny na stronie lesnica.org lub w RO Leśnica należy przesłać na adres [vratislavia@vp.pl](mailto:vratislavia@vp.pl).

## Wrocławski Opiekun Dzienny

Do końca grudnia trwa nabór dzieci na wolne miejsca u Wrocławskich Opiekunów Dziennych. Opieką mogą zostać objęte dzieci od 20. tygodnia do 3. roku życia, które nie dostały się do publicznych żłobków. Więcej informacji na stronie [www.familijny.pl](http://www.familijny.pl) i [www.wroclaw.pl](http://www.wroclaw.pl).

## Drogi w rejonie Dolnobrzeskiej i Marszowickiej

Wydział Środowiska i Rolnictwa stwierdził brak potrzeby przeprowadzenia oceny oddziaływania na środowisko oraz zakończył postępowanie dowodowe w sprawie wydania decyzji o środowiskowych uwarunkowaniach dla przedsięwzięcia pn. „Budowa dróg 2 KD-Z, 8 KD-Z, 9 KD-Z, 11 KD-D wraz z infrastrukturą na osiedlu Leśnica w rejonie ulic Dolnobrzeskiej i Marszowickiej we Wrocławiu”. Z materiałami dotyczącymi sprawy można zapoznać się w siedzibie Wydziału ul. W. Bogusławskiego 8,10 od poniedziałku do piątku w godz. 7: 45-15:45. oraz zgłosić uwagi w terminie do 9.12.2011r.

## Mpzp w Żernikach Nowych na str. 4

Dyżury Radnych Osiedla Leśnica: ul. Płońskiego 13/1, w każdy poniedziałek od 16:30 do 18:00 i w czwartek od 17:00 do 18:30; tel. 71 349 44 96, e-mail [rada@leśnica.org](mailto:rada@leśnica.org)

## Ciąg pieszo-rowerowy przy ul. Kosmonautów - zagrożenie dla użytkowników.

Wiadomość o oddaniu do użytku ciągu pieszo-rowerowego przy ul. Kosmonautów, z pewnymi zastrzeżeniami co do niedostatecznie widocznego oznakowania, została przyjęta z wielką radością przez mieszkańców naszych osiedli. Jest to pierwsza w naszej okolicy ścieżka rowerowa. Pozwoli nam ona na szybkie i bezpieczne przemieszczanie się rowerem między naszymi osiedlami. Zachęcać ma do częstszego sięgania po rower w celach rekreacyjno-sportowych.

W założeniu autorów projektu dobrze oznakowany ciąg pieszo-rowerowy gwarantuje bezpieczeństwo jego użytkowników. Przekonani są o tym, że jeżeli przestrzegamy zasad ruchu obowiązujących rowerzystów, jesteśmy na ścieżce bezpieczni.

Niestety, zagrożeniem są właściciele samochodów, z reguły mieszkańcy naszych osiedli, którzy chcąc ominąć tworzące się na odcinku od Glinianek do Leśnicy korki, nagle, nie bacząc na linię ciągłą, wjeżdżają na ciąg pieszo-rowerowy i tym odcinkiem (traktując go jako poboczny) dojeżdżają do ul. Starogajowej lub ul. Boguszowskiej.

Poruszają się ciągiem pieszo-rowerowym, nie zważając na obecność rowerzystów. Wjeżdżając w ul. Boguszowską lub Starogajową, dają do zrozumienia, że są mieszkańcami okolicznych osiedli. Codzienne obserwacje pokazują przypadki, w których to rowerzysta, ażeby uniknąć zderzenia lub potrącenia, musi uciekać poza własny rewir (ciąg pieszo-rowerowy).

Mając na uwadze niedopuszczenie do nagminnego łamania przepisów ruchu drogowego przez kierowców oraz ochronę pieszych i rowerzystów, apelujemy do naszych mieszkańców, którym bezpieczeństwo drugiego człowieka nie jest obojętne, ażeby zapisywali numery rejestracyjne stwarzających zagrożenie samochodów lub robili im zdjęcia i przekazywali je organom ścigania oraz „Gazecie Leśnickiej” w celu ich opublikowania.

Apelujemy również do stróżów prawa (policja, straż miejska) o częste kontrole na tym odcinku drogi oraz o wyeliminowanie parkowania pojazdów na ciągu pieszo-rowerowym. Jazda samochodem, czy też parkowanie na tych ciągach, oprócz zagrożenia dla użytkowników spowoduje również ich rozjeżdżenie i niszczenie. Nie jest nam chyba obojętne, że pieniądze podatników, przeznaczone na wykonanie tej inwestycji, zostaną wyrzucone w błoto przez nieodpowiedzialnych kierowców.

Gremialne napiętnowanie negatywnych zachowań, między innymi naszych mieszkańców, zagrażających naszemu zdrowiu i życiu na pewno przyniesie pozytywne efekty.

Przewodniczący Zarządu Osiedla Leśnica  
Stanisław Kibała



## Hotel Deutsches Haus

Sądząc po liczbie zachowanych przedwojennych pocztówek, budynek stojący w centrum Leśnicy, na rogu Średzkiej i Trzmielowickiej, był prawdziwą wizytówką Leśnicy.

Po wojnie był to hotel i restauracja Polonia. Następnie mieściły się



popadał w ruinę i straszyl przyjezdnych.

Od kilku lat właścicielem jest hiszpańska firma, która przeprowadziła kapitalny remont i rozbudowała na sąsiednią działkę. Nowi sąsiedzi już niedługo wprowadzą się do budynku, który przed wojną był eleganckim hotelem i restauracją. Reklama prasowa sprzed stu lat tak zachęcała gości: „Pierwsza i największa sala i ogród rozrywki w Leśnicy w centrum miasta w pobliżu dworca i parku książęcego. Wspaniały, zacieniony ogród zamknięty kolumnadą, namioty, szklana weranda i kawiarnia na tarasie na ok. 3000 osób. Kręgielnia, kort tenisowy, plac zabaw, piękna sala z parkietem i sceną teatralną połączone z ogrodem zimowym (...), pierwszorzędną restauracją z komfortowymi salami jadalnymi i elegancko urządzonej salami, i pokojami gościnnymi. Salon bilardowy, uznana wspaniała kuchnia (...), przestrzenne wygodne miejsce dla

tu szkoła podstawowa, liceum i dom handlowy. Brak kapitału i pomysłu powodował że od lat 80. budynek

wyprzęgu i dla wozów”

Mała sosna widoczna na starym zdjęciu przetrwała wszystkie zmiany i teraz z góry spogląda na dawny Hotel Deutsches Haus.

Pocztówka wykorzystana w tym materiale pochodzi ze strony <http://www.wroclaw.hydral.com.pl/> TK

### UBEZPIECZENIA

#### \*indywidualne:

-domów, mieszkań i samochodów  
-na życie, turystyczne, NNW i inne

#### \*firmowe:

-majątku, samochodów  
-OC działalności, OC przewoźnika  
-życiowe ubezpieczenia grupowe

### OBSŁUGA W BIURZE LUB W DOMU U KLIENTA

Agent ubezpieczeniowy  
Sylwester Tartanus  
tel.kom: 693-446-673  
mail: sylwester.tartanus@wp.pl  
WYBIERZ PRODUKT,  
SPRAWDŹ OFERTĘ !!!

### DRZWI ZEWNĘTRZNE

### DRZWI WEWNĘTRZNE

### OŚCIEŻNICE

Szeroki wybór wzorów  
w bogatej gamie kolorystycznej!!!

## RABATY DO - 50%

### ZAPRASZAMY

sklep przemysłowo  
– budowlany  
ul. Maślicka 191,  
Wrocław  
tel. 71 354 32 57

promocja trwa do  
22.12.2011r.



\* dotyczy asortymentu zakupionego ze stanu magazynowego

## TRANSPARENTY NA ŚREDZKIEJ

Już z daleka było słycać jakiś gwar na Średzkiej. Jak ćmę do światła ciągnie nas w tym kierunku.

Widać tłum.

Coś się dzieje!

Na przejściu dla pieszych ludzie z transparentami. Blokada Średzkiej w proteście przeciw przedłużającej się budowie obwodnicy Leśnicy? Czy „Ruch Oburzonych” manifestuje sprzeciw po expose premiera?

Dlaczego więc tłum taki uśmiechnięty i życzliwy? Dzień Życzliwości!



Dzień Życzliwości na naszych osiedlach był pierwszą okazją do wyrażenia opinii, kto na co dzień jest w naszej opinii życzliwy:

Pierwsze miejsce zajęła pani Urszula Karkocha, kierownik świetlicy „Źródelko”.

A najbardziej życzliwe miejsce w Leśnicy to Źródelko właśnie.



Pani Urszula Karkocha

Kochani Leśniczanie!

Dzień Życzliwości to promocja życzliwości, zachęcanie do czynienia dobra, a także budowanie wizerunku Leśnicy jako Osiedla życzliwych ludzi.

Bardzo serdecznie dziękujemy wszystkim, którzy uczestniczyli w głosowaniu zorganizowanym przez Partnerstwo Lokalne dla Leśnicy z okazji Dnia Życzliwości.

Świetlica Środowiskowa „Źródelko” otrzymała największą liczbę głosów, zdobywając tytuł: „ŻYCZLIWE MIEJSCA W LEŚNICY”!

Dziękujemy wszystkim, którzy tworzą atmosferę tego miejsca. Zdajemy sobie sprawę, że jest to zasługa ogromnej liczby osób. Na pierwszym miejscu dziękujemy Duszpasterzom Parafii św. Jadwigi, przy której działa „Źródelko”. Dziękujemy Sponsorom, którzy

wspierają naszą działalność od ponad 10 lat, szczególnie dziękujemy Piekarni Kibało za pomoc i wsparcie. Dziękujemy także Dyrektorom Placówek Oświatowych z Leśnicy za ich ogromną sympatię i przychylność.

Dziękujemy wszystkim wolontariuszom, którzy pomagają nam w organizowaniu codziennych zajęć.

Dziękujemy także dzieciom, bez których to miejsce byłoby puste i smutne. Janusz Korczak powiedział, że „kiedy uśmiecha się dziecko, uśmiecha się cały świat...”! Kochane dzieci – dziękujemy za Wasz uśmiech i za to, że chcecie z nami spędzać swój wolny czas!

Anna Frankiewicz  
Urszula Karkocha



## APTEKA

„Pod św. Antonim”

Wrocław-Leśnica, ul. Średzka 33, tel. 071 349 35 46  
[www.podswantonim.pl](http://www.podswantonim.pl) / [apteka@podswantonim.pl](mailto:apteka@podswantonim.pl)

**SPRZĘT MEDYCZNY**

- inhalatory
- glukometry
- ciśnieniomierze

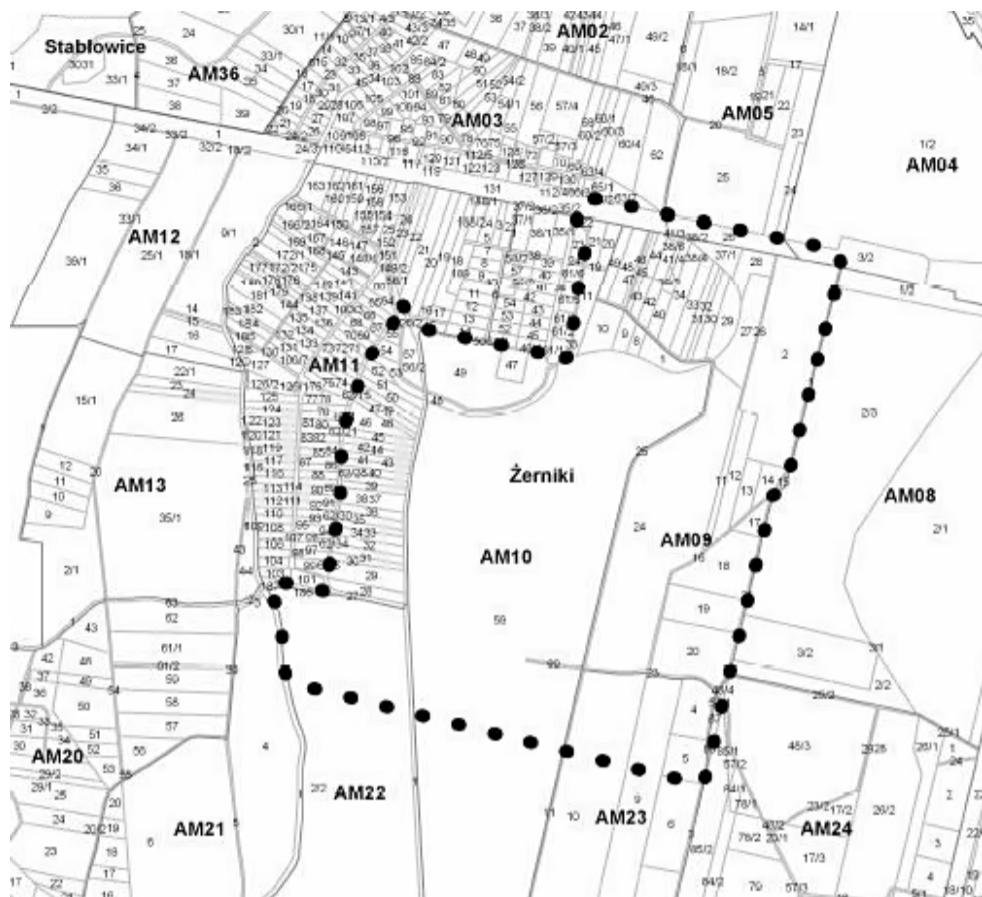
pełna gama dermokosmetyków:  
Vichy La Roche Posay  
Pharmaceris Iwostin

Apteka czynna:  
pon.-pt. 8 - 21  
soboty 8 - 18  
i niedziele 8-18

Apteka ze 100-letnią historią

## Mpzp w Żernikach Nowych

Rada Miejska Wrocławia w dniu 20 października 2011 r. podjęła uchwałę w sprawie przystąpienia do sporządzenia miejscowego planu zagospodarowania przestrzennego w rejonie północnego odcinka Trasy Targowej We Wrocławiu. (Mpzp dotyczy rejonu Żerniki Nowych po południowej stronie ul. Kosmonautów - między Białodrzewną, Grabową i działkami).



## KIERMASZ BOŻONARODZENIOWY w SP 51

13 i 14 grudnia w Szkole Podstawowej Nr 51 już po raz trzeci odbędzie się KIERMASZ BOŻONARODZENIOWY, w trakcie którego uczniowie klas IV-VI oraz przedstawiciele Gimnazjum nr 12 sprzedawać będą świąteczne ozdoby. Podczas kiermaszu nie zabraknie lukrowanych ciasteczek, pysznej herbaty oraz aromatycznej kawy. W świąteczny nastrój wprowadzą

nas także kolędy i pastorałki, które rozbrzmieją w holu szkoły!

Dochód ze sprzedaży przeznaczony zostanie na potrzeby klasowe (np.: dofinansowanie wycieczek klasowych) Klasa, która zbierze najwięcej pieniędzy, otrzyma nagrodę specjalną.

Zapraszamy

## Lokalni twórcy w Sklepowisku Emmaus

10.11.11 odbył się na Sklepowisku Emmaus wernisaż lokalnych twórców.

Swoje prace pokazali nieznani dotąd artyści: Agnieszka Adamska, Anna Cyran, Krystyna Burdka, Sylwia Kuchcińska oraz Kacper Mielnik. Opowiedzieli oni o swoich inspiracjach i procesie twórczym. Obrazy i grafiki można oglądać w Sklepowisku Emmaus przy ul. J. Rubczaka 17/17a do 2 grudnia w godzinach otwarcia Sklepowiska. Serdecznie zapraszamy!



## W chacie na macie

### - Madagaskar w klimacie Fiedlera.

10 grudnia (sobota) godz. 17:00

Centrum Kultury „Zamek”

wstęp wolny

KULTURY ŚWIATA

Arek Ziemia - pilot wypraw, fotograf i poliglota zaprasza na Madagaskar w klimacie Fiedlera. Usłyszycie jak napić się rumu z przodkami króla wioski i jak z tymi przodkami Malgaszę się porozumiewają... Co Malgaszę robią wspólnie ze swoimi przodkami... jak często z nimi tańczą i się bawią, by zapewnić sobie przychylność tychże przodków. Jakie fady, czyli rytualne tabu obowiązują miejscowych, a jakie

nie opiera się globalizacji. Mówią zresztą ci, którzy byli na Madagaskarze: tu jest inaczej niż wszędzie. Egzotyka tego miejsca to też przyroda. Rośliny i zwierzęta to w większości endemity. Występują tylko i wyłącznie tutaj. Madagaskar bardzo wcześniej oddzielił się od Afryki i samotnie dryfuje po oceanie. Z Afryką ma ten kraj zresztą niezwykle mało wspólnego.

Ponad 70 lat temu zakochał się



fady ma Arek, który regularnie eksploruje Madagaskar.

Ten kraj to jedno z tych ostatnich miejsc na świecie, których nie wchłonęła nasza cywilizacja. To też miejsce, które bardzo sil-

w tym miejscu Arkady Fiedler. Znalazł na wyspie coś, co bardzo długo nie pozwalało mu stąd wyjechać. Pora, żebyście i Wy zobaczyli, co niesamowitego kryje po dziś dzień to miejsce.

### POLICYJNY TELEFON ZAUFANIA

W Komendzie Wojewódzkiej Policji we Wrocławiu funkcjonuje infolinia pod nazwą „Policyjny Telefon Zaufania”. Celem funkcjonowania jest umożliwienie mieszkańcom Dolnego Śląska przekazywania informacji oraz wniosków dotyczących:

- zagrożeń i niebezpieczeństw;
- osób, miejsc i zdarzeń kryminalnych;
- udzielania porad z zakresu: sposobu załatwiania spraw urzędowych w jednostkach Policji, prewencji kryminalnej, przeciwdziałania zjawiskom patologii społecznych, a w szczególności przemocy.

**Numer Policyjnego Telefonu Zaufania:**  
0-800-283-107 (z telefonów stacjonarnych / połączenie bezpłatne),

71-344-15-53 (numer dla użytkowników telefonów stacjonarnych i komórkowych połączenie płatne wg stawek operatora.)

### OFERUJEMY DO WYNAJĘCIA



### ZABYTKOWE PODZIEMIA ZAMKU LEŚNICKIEGO

idealne do organizacji:  
PRZYJĘĆ WESELYCH  
OD 20 DO 200 OSÓB  
SPOTKAŃ OKOLICZNOŚCIOWYCH  
BANKIETÓW FIRMOWYCH

Kontakt:  
Centrum Kultury Zamek, pl. Świętojański 1, Wrocław  
tel.: 71 349 48 75

Wirtualna wędrowka po podziemiach:  
www.zamek.wroclaw.pl/cms/virtual\_tour.html

### GAZETA LEŚNICKA

dwutygodnik mieszkańców i dziennikarzy  
Wydawca: Centrum Kultury „Zamek”  
Redakcja: 54-076 Wrocław, pl. Świętojański 1  
tel. 71 349 32 81 wew. 27  
e-mail: gazeta@zamek.wroclaw.pl  
Redaktor: Tomasz Klimas  
Gazeta bezpłatna.  
Nakład 1300 egz.  
**Redakcja nie odpowiada za treść ogłoszeń**  
Druk: Anex sp. z o.o.  
Ul. Robotnicza 70E

### Cennik reklam i ogłoszeń

Ogłoszenia drobne, tekstowe, niekomercyjne bezpłatnie  
Ogłoszenia tekstowe komercyjne do 30 słów 10 zł.  
**moduł 1** - 65x40 mm  
pierwsza strona - 36 zł + vat  
wnętrze gazety - 21 zł + vat  
ostatnia strona - 27 zł + vat  
**moduł 2** - 65x80 mm  
pierwsza strona - 72 zł + vat  
wnętrze gazety - 43 zł + vat  
ostatnia strona - 54 zł + vat  
Rabat 10 % na edycję czwartej i następnym reklam.  
(Ceny netto)